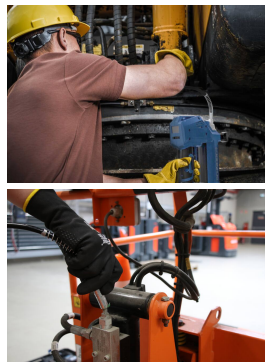


**Pompe à graisse 20V 690 bar****DESCRIPTIF****Descriptif :**

Pistolet de graissage électrique 20V professionnel SCHNEIDER.

Conception robuste, stable et ergonomique.

Affichage digital intégré :

- Taille : 38mm

- Affichage du débit de graisse 2 vitesses et du niveau de batterie.

Pression MAX 690 bar/10000 PSI.

Autonomie avec batterie 2Ah : 15 cartouches.

Type de graisse : NLGI 2.

Agrafes : 4 mors.

Éclairage LED.

Avec bandoulière.

**Les plus :**

→ 2 vitesses de débit

→ Ecran LCD (niveau batterie, sélection vitesses...)

→ Autonomie jusqu'à 15 cartouches (batterie 2Ah)

Type	Type de batterie	Débit	Longueur du flexible	Poids	Pression max
électrique	Li-ion Schneider en 2Ah et 4Ah	110 g/min - 170 g/min	1000mm	3,11kg	690 bar / 10000 PSI
Pression d'utilisation	Tension	Réf.	Conditionnement		
400 bar / 5800 PSI	20V	50460	coffret PVC		

**Livrée avec :**

- 1 batterie 2Ah
- 1 batterie 4Ah
- 1 chargeur 3A
- 1 coffret PVC

