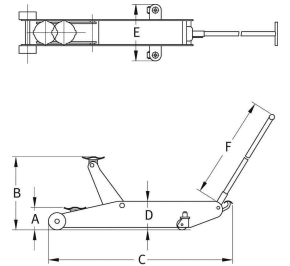


## Cric rouleur hydraulique haute capacité avec pédale d'approche rapide



## DESCRIPTIF

**Descriptif :**

- Poignée ergonomique revêtue de caoutchouc.
- Dispositif de blocage empêchant toute descente intempestive.
- Roues pivotantes de grand diamètre pour une manutention facile.

Force de travail	Technologie	Type	Capacité	Longueur	Hauteur maximum
12T	hydraulique avec pédale d'approche rapide	rouleur	12T	1700mm	670mm
Hauteur minimum	Poids	Réf.	B	A	C
170mm	140kg	15052	670mm	170mm	1700mm
D	E	F			
280mm	470mm	1045mm			

