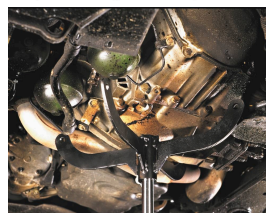
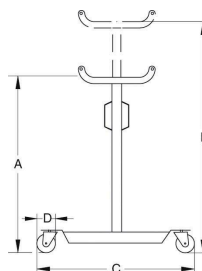


Cric de fosse spécial boîte de vitesse



DESCRIPTIF

Descriptif :

Adaptateur rotatif de boîtes de vitesse avec selle et coussin de caoutchouc.
 Système de descente à ressort équipé d'un dispositif "homme mort".
 Larges roues pivotantes pour une manipulation facile.
 L'empattement large assure une bonne stabilité lors du levage ou de la manutention de charges lourdes.

Argumentaire :

Idéal pour les nombreux travaux effectués sous châssis.
 Bien plus qu'un outil pour le démontage et le montage des boîtes de vitesse.

Force de travail	Type	Diamètre	Hauteur maximum	Hauteur minimum	Poids
325kg	de fosse	25mm (piston)	2020mm	1170mm	30kg
Réf.	B	A	C	D	
15483	2020mm	1170mm	595x535mm	80mm	