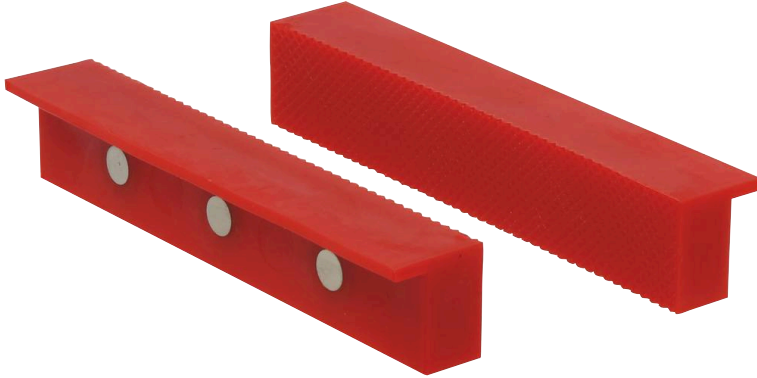


**Mors magnétique pour étau****DESCRIPTIF****Descriptif :**

Avec aimants intégrés qui permettent la fixation sur les mâchoires de l'étau.  
Pour étau de 125mm et 150mm.

Type	Utilisation	Dimensions	Réf.
mors magnétique	pour étau de 125mm et 150mm	155x28x25mm	05837