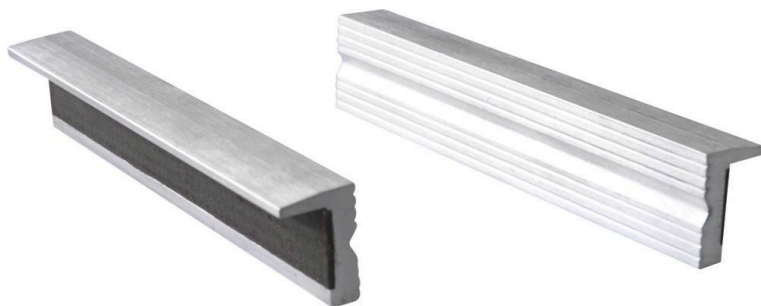


Jeu de mors magnétique



DESCRIPTIF

Descriptif :

Type N : aluminium doux

Les plus :

- En profil d'aluminium doux
- Fixation magnétique
- Universels, pour tout type d'étau de toute marque
- Rainuré horizontalement avec V central pour le serrage de pièces, brutes, irrégulières, rondes...

Matière	Type	Utilisation	Longueur	Hauteur	Poids
aluminium	mors magnétique	pour étaux	150mm	27mm	0,25kg
Réf.	Jeu de				
52836	2				