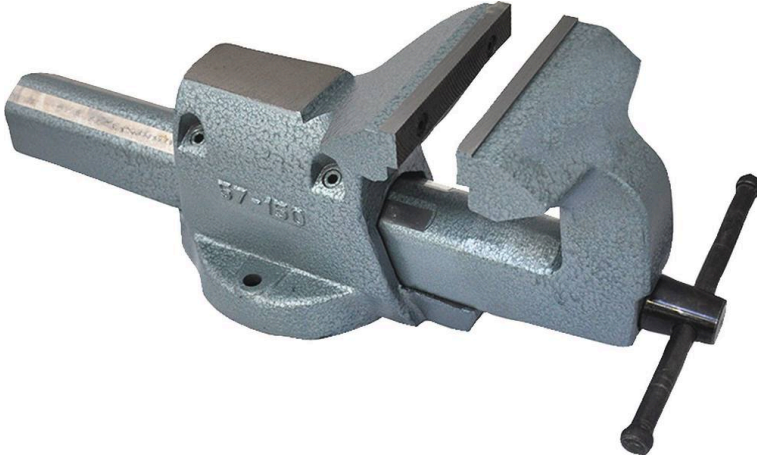


Etaux réglables d'établi



DESCRIPTIF

Descriptif :

Garantis incassables, les étaux réglables sont conçus individuellement et dimensionnés pour offrir le plus grand choix de capacités (mors, ouvertures,...) à l'utilisateur.

Mors rapportés interchangeable en acier chrome molybdène, cémentés, trempés (+55HRC).

Dégagement important pour le serrage vertical des pièces longues.

Tête de coulisse forgée.

Vis de serrage forgée, à filets trapézoïdaux roulés, entièrement brunie noire, pour un serrage et desserage optimisé.

Coulisse prismatique en acier au manganèse.

Vis de réglage en laiton avec frein filet. Dispositif de réglage du parallélisme et de rattrapage de jeu.

Partie fixe moulée avec tas dressé faisant office d'enclumette.

Pour travaux lourds.

Type : fixe.

Les plus :

→ Parfaite stabilité de l'étau tournant, grâce à la faible hauteur et au large piétement de la base

Base	Matière	Largeur des mâchoires	Ouverture	Poids	Réf.
fixe	acier	150mm	240mm	20kg	52828