



PINCE A RIVETER COMPACTE

REF 12589



Manuel d'instructions – Notice originale

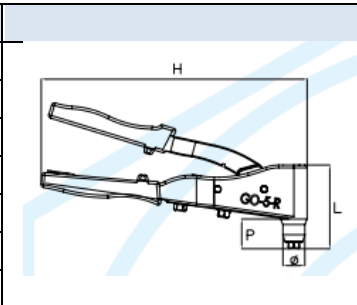
VEUILLEZ LIRE CE MANUEL D'INSTRUCTIONS ATTENTIVEMENT
ET ENTIEREMENT AVANT TOUTE UTILISATION



1 AVERTISSEMENTS

- Veuillez n'utiliser cette riveteuse que pour l'usage auquel elle est destinée. Elle est conçue pour la pose de rivets de diamètres 2.4 à 4.8 mm.
- Le fabricant décline toute responsabilité en cas de mauvaise utilisation.
- Garder la zone de travail propre et bien éclairée.
- Tenir les spectateurs, les enfants et les visiteurs éloignés, lors de l'utilisation de cet outil.
- Un moment d'inattention lors de l'utilisation de l'outil peut entraîner de sérieuses blessures personnelles. Ne pas diriger cet outil vers des personnes.
- Ne pas présumer de ses forces. Garder en permanence une position et un équilibre correct.
- Utiliser un équipement de sécurité approprié : lunettes de protection, gants en cuir.
- Utiliser l'outil correct pour l'application souhaitée.
- Ranger les outils inutilisés : hors de portée des enfants et personnes inexpérimentées.
- Utiliser uniquement les accessoires recommandés par le fabricant pour le modèle utilisé.
- En cas de problème retournez la pince au fabricant ou à votre distributeur. La réparation de l'outil doit être réalisée uniquement par un réparateur qualifié.
- Cet outil doit être nettoyé après chaque utilisation. Les pièces abîmées doivent être remplacées immédiatement, les nez de pose et autres pièces d'usure, huilées.
- Conservez l'outil avec soin, à l'abri de la poussière ou de la saleté.
-

2 CARACTÉRISTIQUES

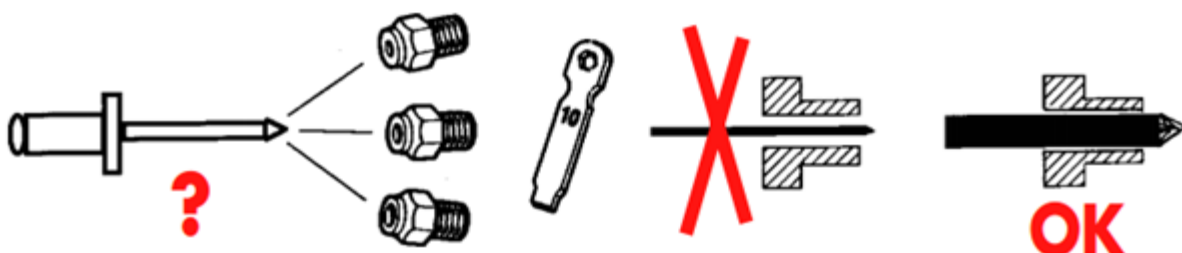
Modèle	12589	
Dimensions (L x H)	80 x 260 mm	
Profondeur du nez (P)	20 mm	
Positionneur des embouts	Ø 20 mm	
Matériau du corps	aluminium	
Matériaux du levier	Steel	
Pour rivets	2.4 – 3.2 – 4.0 – 4.8 mm	
Poids	0.5 kg	

Clé : dans la poignée

3 UTILISATION

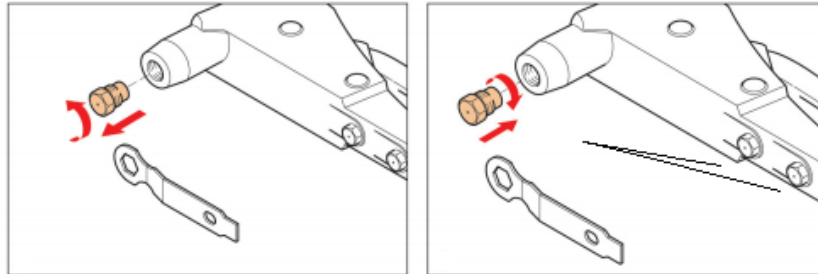
3.1 Choix de la tête de rivets

Elle doit être choisie en fonction du rivet à utiliser

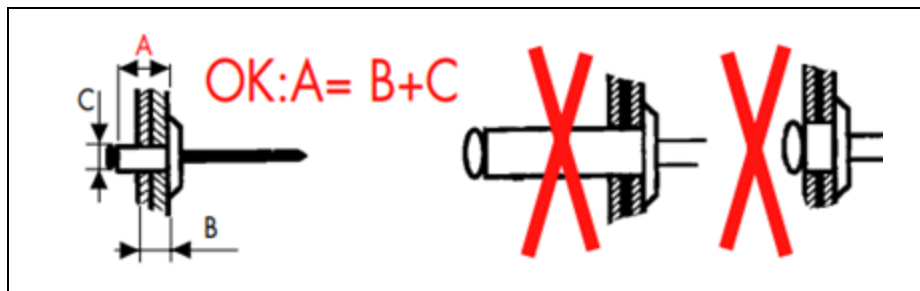


Mettre la pince à rivets en position fermé,

Dévisser avec la clé fournie l'embout en place, sélectionner l'embout approprié (poignée de la pince à rivets). Le mettre en place. Serrer avec la clé fournie. Remettre sur la poignée tous les embouts non utilisés afin de les retrouver ultérieurement.



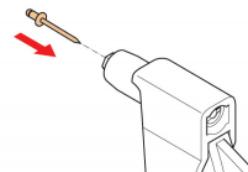
3.2 Choix de la longueur du rivet



3.3 Mise en place du rivet

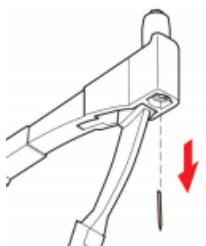
a) Percer la pièce de travail à l'aide d'un foret correspondant au diamètre du rivet.

b) Adaptez la tête de rivets disponible sur la pince au rivet choisi. Insérez le rivet dans la pince.



c) Placez les pièces à assembler en disposant les trous l'un sur l'autre.

d) Insérez le rivet dans les trous en le positionnant bien perpendiculairement aux pièces à riveter.



e) Appuyez fortement sur la pince ; un « clac » doit se faire entendre : le rivet se coupe de lui-même.

La garantie ne peut être accordée suite à une utilisation anormale, une manœuvre erronée, une modification électrique, un défaut de transport, de manutention ou d'entretien, l'utilisation de pièces ou d'accessoires non d'origine, des interventions effectuées par du personnel non agréé, l'absence de protection ou dispositif sécurisant l'opérateur, le non-respect des consignes précitées exclut votre machine de notre garantie,