

PINCE A RIVETER GRAND MODELE AVEC BOL RECUPERATEUR

REF. 12590



Manuel d'instructions – Notice originale

VEUILLEZ LIRE CE MANUEL D'INSTRUCTIONS ATTENTIVEMENT ET
ENTIEREMENT AVANT TOUTE UTILISATION



Cette pince manuelle a été fabriquée, emballée et expédiée très soigneusement en respectant toutes les règles de qualité et de prévention des accidents.

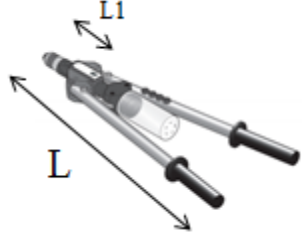
Avant d'utiliser cet appareil pour la première fois, lisez attentivement cette notice ainsi que les consignes de sécurité.

1. Instructions de sécurité

- Veuillez n'utiliser cette riveteuse que pour l'usage auquel elle est destinée. Elle est conçue pour la pose de rivets de diamètres 3.2 à 6.4 mm.
- Le fabricant décline toute responsabilité en cas de mauvaise utilisation.
- Garder la zone de travail propre et bien éclairée.
- Tenir les spectateurs, les enfants et les visiteurs éloignés, lors de l'utilisation de cet outil.
- Un moment d'inattention lors de l'utilisation de l'outil peut entraîner de sérieuses blessures personnelles. Ne pas diriger cet outil vers des personnes.
- Ne pas présumer de ses forces. Garder en permanence une position et un équilibre correct.
- Utiliser un équipement de sécurité approprié : lunettes de protection, gants en cuir.
- Utiliser l'outil correct pour l'application souhaitée.
- Ranger les outils inutilisés : hors de portée des enfants et personnes inexpérimentées.
- Utiliser uniquement les accessoires recommandés par le fabricant pour le modèle utilisé.
- En cas de problème retournez la pince au fabricant ou à votre distributeur. La réparation de l'outil doit être réalisée uniquement par un réparateur qualifié.
- Cet outil doit être nettoyé après chaque utilisation. Les pièces abîmées doivent être remplacées immédiatement, les nez de pose et autres pièces d'usure, huilées.
- Conserver l'outil avec soin, à l'abri de la poussière ou de la saleté.

2. Caractéristiques techniques

REF. 12590	
Dimensions (L x L1)	540 x 64 mm
Matériau du corps	Aluminium
Matériaux du levier	Steel
Pour rivets	3.2 – 4.0 – 4.8 – 6.0 – 6.4 mm
Poids	1,8 kg



La pince permet la pose de rivets de 3.2 à 6.4 mm. Grâce à son système de démultiplication des forces, la pose d'un rivet ne nécessite qu'un effort minime. La pince est équipée d'un récupérateur de mandrin.

Chacune de ces pinces est équipée d'une douille avant réglable. Cette douille permet de régler l'angle d'ouverture des bras pour l'adapter à la morphologie de l'utilisateur ou à l'encombrement du poste de travail.

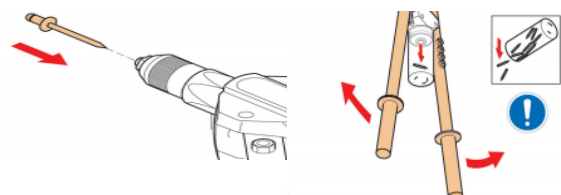
Si plusieurs personnes utilisent la même pince, il faut vérifier avant de s'en servir que :

- La pince n'est pas abîmée et que toutes les pièces sont montées correctement.

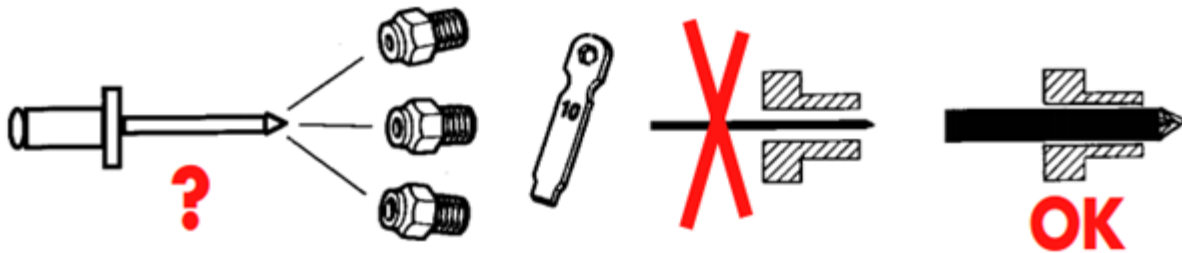
3. Utilisation

Avant d'introduire le rivet dans le nez de la riveteuse, assurez-vous que les bras sont ouverts au maximum.

Après le rivetage, ouvrez à nouveau les bras de la pince pour libérer le mandrin cassé qui est pris dans les mors et orientez la pince verticalement, nez vers le haut, pour faire tomber ce mandrin dans le bol de récupération.



Le choix du nez de pose approprié est indispensable au bon fonctionnement de l'appareil. Lorsqu'elle sort de notre atelier de production, la pince est équipée d'un nez de pose, d'autres nez de pose sont vissés sur l'un des bras de la pince. Les nez de pose se changent par simple vissage ou dévissage.



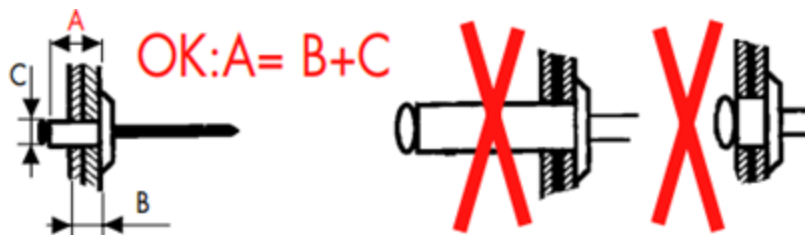
Pour optimiser la course, la douille avant peut être réglée et bloquée.

Si la course nécessaire pour la pose des rivets aveugles n'est pas atteinte ou que l'angle d'ouverture des bras est trop grand, vous pouvez ainsi modifier la course en réglant la douille avant.

Le vissage de la douille avant entraîne une diminution de la course et le dévissage une augmentation de la course.

Attention:

– Utilisez toujours le nez de pose adapté au diamètre du rivet que vous voulez poser pour être sûr d'obtenir un rivetage de bonne qualité.



- Assurez-vous que le nez de pose est bien vissé dans la douille avant pour ne pas arracher le filetage au moment de la traction.
- Assurez-vous que le mandrin cassé a bien été évacué vers le bol de récupération, avant de réintroduire un nouveau rivet dans le nez de la pince.

4. Entretien

Vous venez d'acquérir un outil de pose d'une grande fiabilité qui nécessite peu d'entretien.

Les seules pièces d'usure sont les mors et le nez de pose.

Lorsque le mandrin n'est pas saisi correctement ou lorsqu'il faut actionner les bras de la pince plusieurs fois avant que les mors ne l'agrippent correctement, c'est que les mors sont encrassés ou usés. Il faut par conséquent les nettoyer ou les remplacer.

5. Changement des mors

Pour changer les mors, vous avez besoin des accessoires suivants :

- clés plates
- un chiffon, une brosse ou une soufflette
- de la graisse pour graisser les mors
- un jeu de mors de rechange

Veiller à ce que la douille avant soit bien bloquée, sinon le filetage peut être endommagé

1. Dévisser complètement la douille avant avec une clé plate, en tournant vers la droite.
2. Dévisser la douille de serrage avec une clé plate.
3. Enlever les mors (3 pièces) que vous allez ensuite, soit remplacer totalement, soit nettoyer avec une brosse ou une soufflette.

4. Graisser légèrement les mors que vous venez de nettoyer (ou de remplacer) sur leur partie extérieure (partie arrondie). Replacez-les dans la douille de serrage de manière à ce qu'ils dépassent à l'avant sur une longueur équivalente à la moitié du filetage.
5. Revisser enfin la douille avant et bloquez-la avec une clé plate.

6. Garantie et conformité du produit

La garantie ne peut être accordée suite à :

Une utilisation anormale, une manœuvre erronée, une modification non autorisée, un défaut de transport, de manutention ou d'entretien, l'utilisation de pièces ou d'accessoires non d'origine, des interventions effectuées par du personnel non agréé, l'absence de protection ou dispositif sécurisant l'opérateur, le non-respect des consignes précitées exclut votre machine de notre garantie, les marchandises voyagent sous la responsabilité de l'acheteur à qui il appartient d'exercer tout recours à l'encontre du transporteur dans les formes et délais légaux. Se reporter à nos Conditions Générales de Ventes pour toute demande de garantie.

Protection de l'environnement :

Votre appareil contient de nombreux matériaux recyclables.

Nous vous rappelons que les appareils usagés ne doivent pas être mélangés avec d'autres déchets. Les produits électriques ne doivent pas être mis au rebut avec les déchets ménagers. Merci de les recycler dans les points de collecte prévus à cet effet. Adressez-vous auprès des autorités locales ou de votre revendeur pour obtenir des conseils sur le recyclage.