

PROJECTEUR PORTABLE LED RECHARGEABLE 1200LM AV. HAUT PARLEUR BLUETOOTH



Référence 02157



Manuel d'instructions – Notice originale

Veillez lire ce manuel d'instructions attentivement et entièrement avant toute utilisation.

1. Instructions de Sécurité



AVERTISSEMENT !

Lire l'ensemble de ces consignes avant toute utilisation de ce produit et sauvegarder ces informations. Si l'appareil doit être remis à d'autres personnes, leurs remettre aussi ce mode d'emploi.

1. **Utiliser dans un environnement sécurisé.** Il ne doit pas y avoir de risques d'explosions, de produits corrosifs dans l'environnement proche lors de l'utilisation.
2. **Garantir un fonctionnement sûr.** Veiller à ce que le produit ne soit utilisé, entretenu ou réparé que par un personnel expert et formé.
3. **Tenir compte de l'environnement de la zone de travail :** ne pas exposer l'outil à la pluie. Ne pas utiliser l'appareil à proximité de produits chimiques corrosifs, dans des atmosphères explosives. Ne pas utiliser les outils en présence de liquides ou de gaz inflammables.
4. **Conserver une zone de travail propre et ordonnée, hors de portée des enfants et des personnes inexpérimentées.**
5. **Traiter les outils avec soin.** Maintenir les outils propres pour optimiser le travail et la sécurité. Suivre les instructions concernant le changement des accessoires. Examiner périodiquement l'outil et, au besoin, confier toute réparation à un poste d'entretien agréé.
6. Rester alerte.
7. **Se concentrer sur le travail.** Faire preuve de jugement. Ne pas se servir de l'outil lorsqu'on est fatigué ou sous l'influence de drogues, d'alcool ou de médicaments
8. **Ne pas utiliser le câble/cordon dans de mauvaises conditions :** ne jamais exercer de saccades sur le câble/cordon afin de le déconnecter de la fiche de prise de courant. Maintenir le câble/cordon à l'écart de la chaleur, de tout lubrifiant et de toutes arêtes vives. Examiner les prolongateurs de manière régulière et les remplacer s'ils sont endommagés
9. **Ne pas modifier l'appareil :** aucune modification et/ou reconversion ne doit être effectuée.
10. **Vérifier les parties endommagées :** avant d'utiliser l'outil à d'autres fins, il convient de l'examiner attentivement afin de déterminer qu'il fonctionnera correctement et accomplira sa fonction prévue.
11. **Faire réparer l'outil par une personne qualifiée :** cet outil électrique satisfait les règles de sécurité correspondantes. Il convient que les réparations soient effectuées uniquement par des personnes qualifiées en utilisant des pièces de rechange d'origine. A défaut, cela peut exposer l'utilisateur à un danger important.
12. N'utiliser que les accessoires recommandés par le fabricant.
13. Se sécher les mains avant d'utiliser ou de brancher l'appareil.
14. Porter les équipements de protection individuelles appropriés.
15. Utiliser l'appareil dans un espace de travail bien ventilé.
16. Tenir les personnes non expérimentées à l'écart durant l'utilisation de l'appareil.
17. Utiliser un détergent doux sur un chiffon propre pour nettoyer l'extérieur de l'appareil si nécessaire.
18. Éviter tout contact corporel avec des surfaces mises à la terre telle que tuyaux, radiateurs, etc.
19. Ne pas immerger la caméra dans l'eau.
20. Ne pas faire tomber la caméra.
21. Garder la caméra, propre, sec, exempt d'huile, d'eau et de graisse.
22. Ne jamais renverser de liquide.
23. L'ouverture du boîtier devra être réalisée par un professionnel. En cas d'anomalie, couper l'alimentation.

- 24. N'appliquer pas de solvant organique sur la caméra.
- 25. Respecter le câblage décrit dans la notice. Un mauvais branchement peut provoquer un dysfonctionnement du produit voire endommager le système électrique.

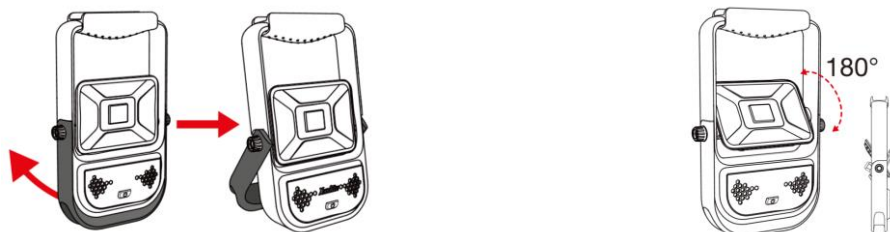
- 26. Protéger le moniteur contre la pluie, l'humidité, la poussière, les températures extrêmes et l'humidité.

2. Présentation

Référence 02157			
Lumens	1200 LM	Batterie lithium	3,7V 4400 mAh
LED	24 x 1W	Chargeur	5V – 2A
Grade IP	IP 44	Temps de charge	3 – 4 h
2 modes	100% - 50%	Couleur	6500 K
Autonomie	100% : 2,5 h ; 50% : 5 h	Dimensions	278 x 52 x 177,5 mm

3. Utilisation

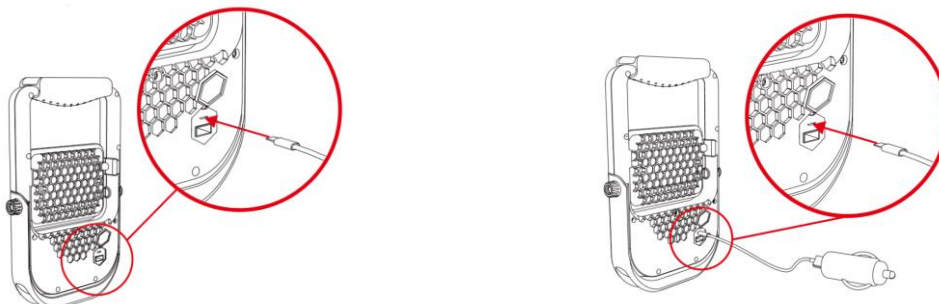
3.1. Réglages



3.2. On/Off



3.3. Mise en charge



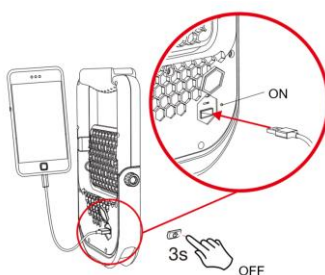
3.4. Connecter un objet connecté avec la fonction Bluetooth

1. Appuyer durant 3 secondes sur le bouton ON/OFF pour activer le Bluetooth du projecteur.
2. Activer le Bluetooth de l'appareil à connecter au projecteur.
3. Se rendre dans les paramètres de votre appareil électronique et sélectionner « SPHERE SONOLUX1-5 »
4. L'appareil se connecte automatiquement au projecteur.

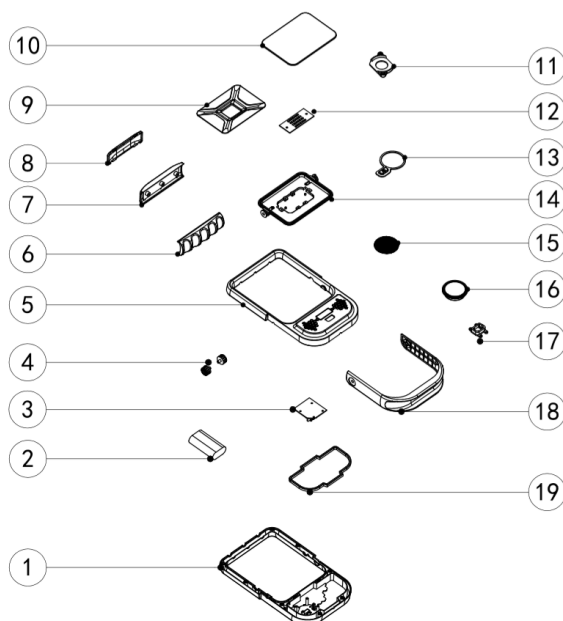
3.5. Recharger un objet connecté

Le projecteur peut servir de Power Bank. Un Power Bank est une batterie portable rechargeable conçue pour recharger vos outils électroniques lorsque vous êtes en déplacement. Ils peuvent être utilisés pour charger tous type d'appareils électroniques (smartphones, tablettes, MP3, etc.).

1. Appuyer durant 3 secondes sur le bouton ON/OFF.
2. Connecter l'appareil électronique au moyen d'un câble USB.



4. Vue éclatée – Liste des pièces



N°	Description	N°	Description	N°	Description
1	Coque plastique	7	Poignée	13	Interrupteur
2	Batterie	8	Poignée	14	Boîtier aluminium
3	PCB	9	Plaque réfléchissante	15	Filet haut-parleur
4	Vis	10	Lentille	16	Haut-parleur
5	Coque plastique	11	Bague de fixation	17	Interrupteur
6	Poignée	12	LED	18	Support
				19	Anneau silicone

5. Garantie et Conformité du produit

La garantie ne peut être accordée à la suite de :

Une utilisation anormale, une manœuvre erronée, une modification non autorisée, un défaut de transport, de manutention ou d'entretien, l'utilisation de pièces ou d'accessoires non d'origine, des interventions effectuées par du personnel non agréé, l'absence de protection ou dispositif sécurisant l'opérateur, le non-respect des consignes précitées exclut votre machine de notre garantie, les marchandises voyagent sous la responsabilité de l'acheteur à qui il appartient d'exercer tout recours à l'encontre du transporteur dans les formes et délais légaux.

Protection de l'environnement :



Votre appareil contient de nombreux matériaux recyclables. Nous vous rappelons que les appareils usagés ne doivent pas être mélangés avec d'autres déchets. Les produits électriques ne doivent pas être mis au rebut avec les déchets ménagers. Merci de les recycler dans les points de collecte prévus à cet effet. Adressez-vous auprès des autorités locales ou de votre revendeur pour obtenir des conseils sur le recyclage.



Cet appareil est conforme aux dispositions des directives Compatibilité Electromagnétique 2014/30/EU, et à la directive RoHS 2011/65/EU, Équipement Radio 2014/53/EU.