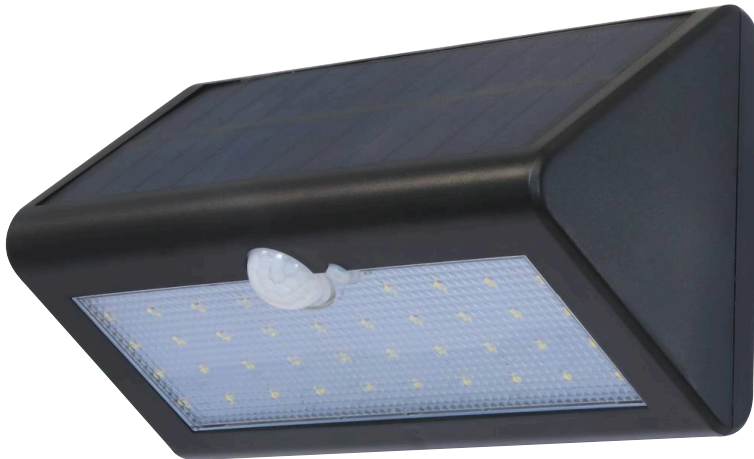


Projecteur LED solaire 500lm avec détecteur



DESCRIPTIF

Descriptif :

Matériau : polycarbonate.
 Angle d'éclairage : 120°.
 Détecteur de mouvement et de luminosité.
 Projecteur à intensité réglable : fort, moyen, faible.
 Panneau solaire intégré.
 Couleur de la lumière : 6000K - blanc.
 Protection IP44.

Les plus :

- Sans aucun branchement
- Installation rapide

Angle de détection	Batterie	Caractéristiques	Indice de protection	Led	Lumens
120°	3,7V 2000mAh	détecteur de mouvement et de luminosité	IP44	38 LED SMD	500lm
Matière	Mode d'éclairage	Type de batterie	Type éclairage	Autonomie	Temps de charge
polycarbonate	faible, moyen, fort	rechargeable solaire	panneau solaire	120 allumages de 30 secondes	8h
Dimensions	Poids	Température de couleur	Réf.	Conditionnement	
210x115x85mm	0,380kg	6000K	85455	boîte couleur	