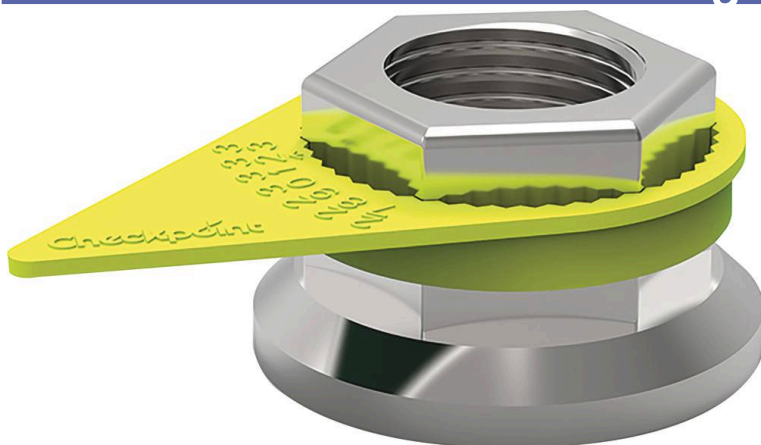


## Indicateur de desserrage de roue Checkpoint



## DESCRIPTIF

**Descriptif :**

Deux fonctions principales d'amélioration de la sécurité des roues :

- Anticiper les desserrages en facilitant les rondes d'inspection des véhicules
- Indiquer des problèmes de surchauffe de roue, causés par des freins bloqués ou des roulements défectueux

Température de résistance : de 120 à 125°C.

Diamètre	Réf.	Lot de
19mm	17211.100	x 100