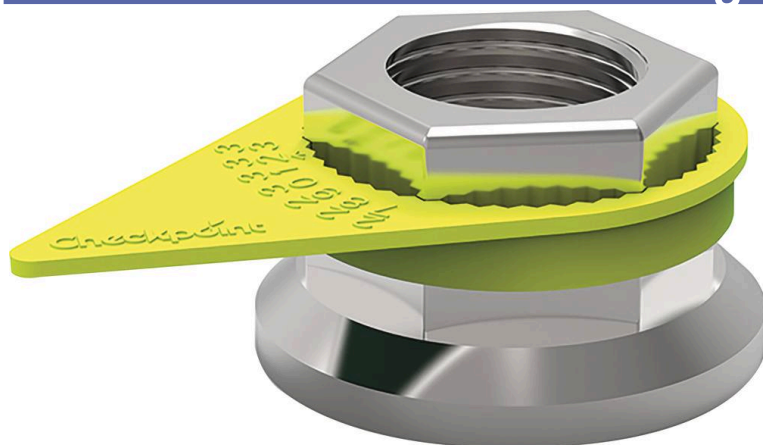


Indicateur de desserrage de roue Checkpoint



DESCRIPTIF

Descriptif :

Deux fonctions principales d'amélioration de la sécurité des roues :

- Anticiper les desserrages en facilitant les rondes d'inspection des véhicules
- Indiquer des problèmes de surchauffe de roue, causés par des freins bloqués ou des roulements défectueux

Température de résistance : de 120 à 125°C.

Réf.	Diamètre	Lot de
17268.100	30mm	x 100